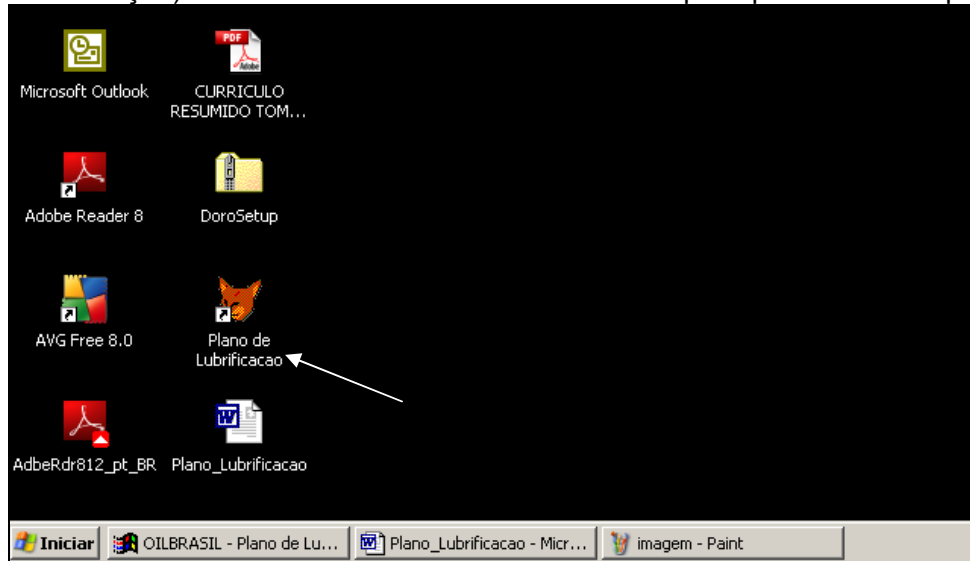




## MANUAL DO SOFTWARE DO PLANO DE LUBRIFICAÇÃO OIL BRASIL

Depois de Instalado o programa no seu computador, click duas vezes no ícone do lobinho (Plano de Lubrificação) conforme mostra a seta abaixo na tela principal do seu computador:



Para entrar no programa Oil Brasil (Software do Plano de Lubrificação) você deve colocar os dados abaixo que são característicos para sua empresa.

Nome do Usuário: xxxxxx

Senha: xxxxxx





Obs.: Esses dados são repassados pela OIL BRASIL quando solicitado pela empresa ou Representante (favor pedir através do e-mail: [oilbrasil@oilbrasil.com.br](mailto:oilbrasil@oilbrasil.com.br)).

### Utilizando o Programa OIL BRASIL

1º - Devem-se coletar todos os pontos de lubrificação de toda a empresa através da folha (Levantamento do Plano de Lubrificação) que está gravada no CD.

Obs.: Tire várias cópias dessa folha (Levantamento do Plano de Lubrificação) para preenchimento total de todos os maquinários da empresa, com os pontos de lubrificação, ações preventivas e observações que você gostaria de fazer. Vá pessoalmente e descreva tudo.

Mas antes disso separar a empresa em Áreas para melhor planejamento da lubrificação e sempre seguir o fluxo de produção até o produto acabado para melhoria dos equipamentos e maquinários disponíveis na empresa.

Por exemplo:

Área 01 – Área de Recebimento de matérias.

Área 02 – Área de Usinagem de Peças.

Área 03 – Área de Limpeza de Peças / Almojarifado.

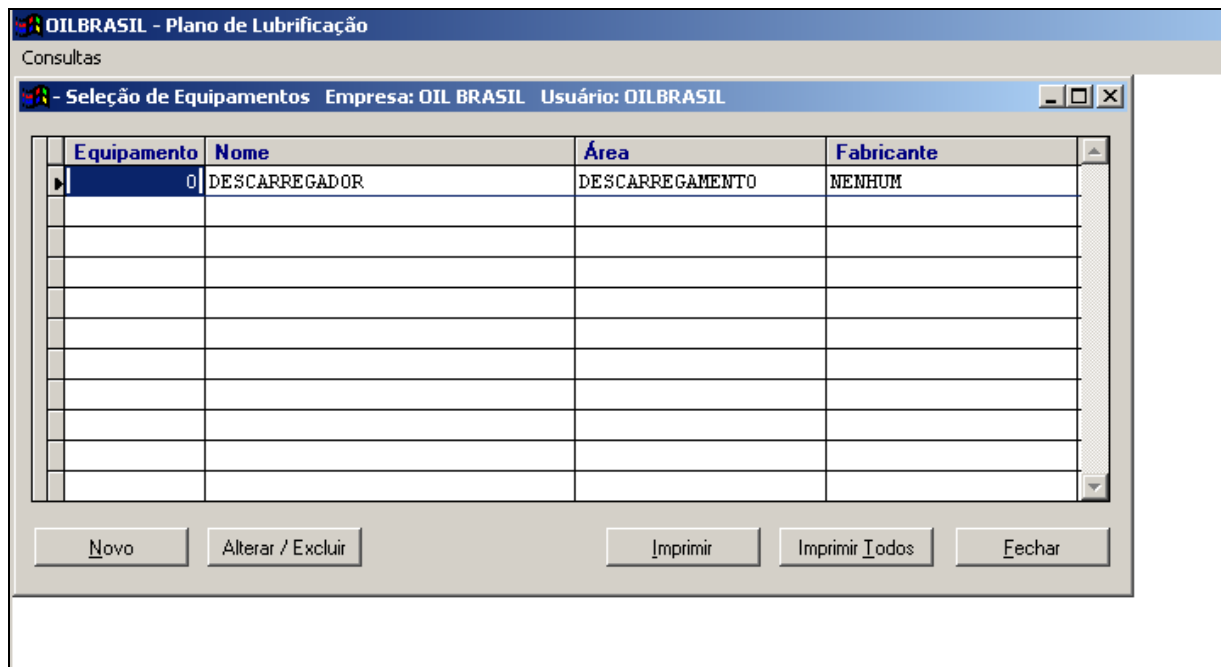
Obs.: No caso de empresas de transporte verificar a disponibilidade dos veículos por região. E cada região de atuação poderá ser a Área, serve como sugestão.

2º - Depois de coletados todos os pontos de lubrificação da sua empresa devem-se agora inserir todos esses dados no programa. Na tela abaixo aparece às seguintes informações:





Click em Plano de Lubrificação. Irá aparecer a seguinte janela: Seleção de Equipamentos



Nessa janela aparecem os equipamentos, as áreas e o fabricante dos equipamentos.

A - Aqui você poderá inserir novos equipamentos clicando em novo,

B - Alterar um equipamento cadastrado clicando em alterar / Excluir,

C – Copiar equipamentos iguais sem precisar cadastrar novamente,

D – Imprimir o Plano de Lubrificação Completo – clicando em Imprimir Todos,

F – Imprimir o Plano de Lubrificação por Equipamento – Clicando em Imprimir – O sistema visualiza outra janela que você poderá escolher o equipamento desejado para impressão,



### Para inserir um Novo Equipamento

Click em Novo e irá aparecer a seguinte janela:

Aqui você poderá inserir todos os dados coletados na folha (Levantamento do Plano de Lubrificação).

Portanto deverão ser inseridos no programa:

- Código do Equipamento: começando por 0 (zero)
- Nome do Equipamento,
- Área,
- Nome do Fabricante do Equipamento,
- Pontos de Lubrificação desses Equipamentos,
- Produtos Recomendados,
- Ações Preventivas (*ver lista em nota 1 logo abaixo*)
- Aviso de vistoria, determinar uma data de vistoria onde o programa irá avisar de uma possível vistoria ou ação preventiva que você irá fazer no equipamento,
- Observação: Informações importantes, como: Equipamento trabalhando 24 horas e 07 dias da semana, ou ponto de lubrificação com temperaturas muito elevadas, ou equipamento sofre muita contaminação por silício, poeira, etc.
- Dizer se o equipamento é crítico ou não. Ou seja, se o equipamento é gargalo na produção.

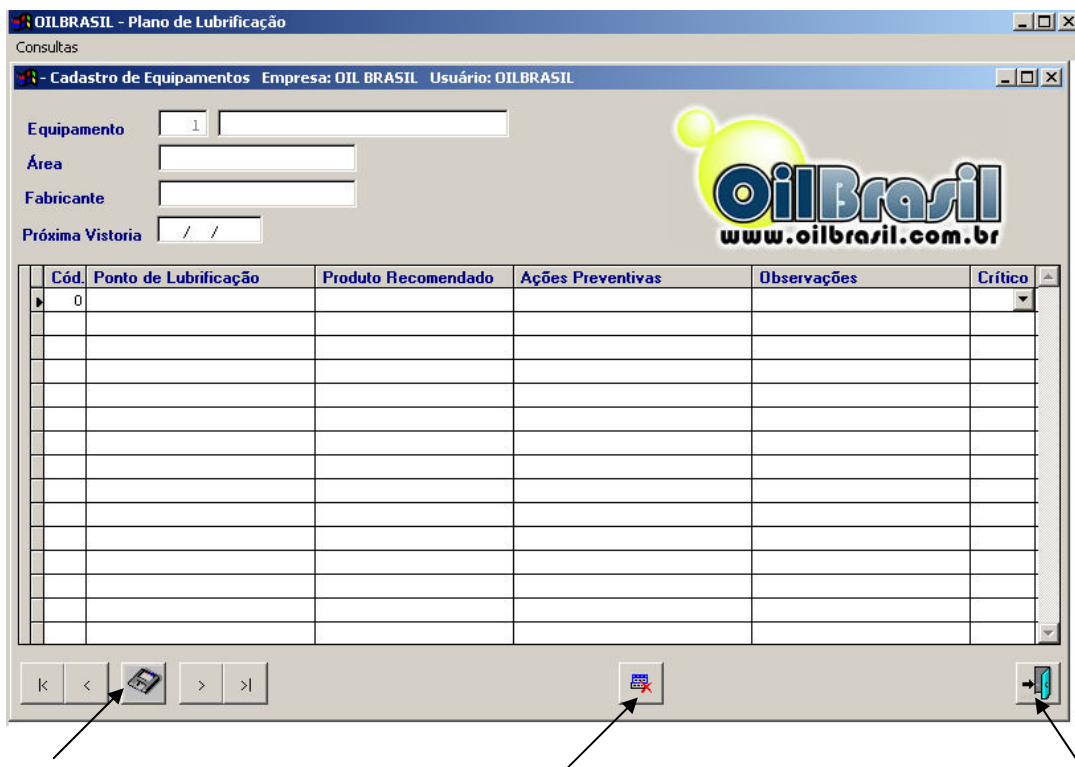


Nota 1:

De acordo com o Plano de Lubrificação traçado você poderá colocar os dizeres que achar melhor:

1 - Lubrificar Mensalmente, ou Anualmente, ou daqui a 15 dias, ou Trocar o Óleo Anualmente, Verificar o Nível e Completar se Necessário, Verificar o Nível e Trocar Trimestralmente, e outros dizeres que você achar melhor.

Depois de inserir o Equipamento com todos os Pontos de Lubrificação você deverá salvar no botão conforme mostra a figura.



Salvar dados do Equipamento

Deletar Equipamento

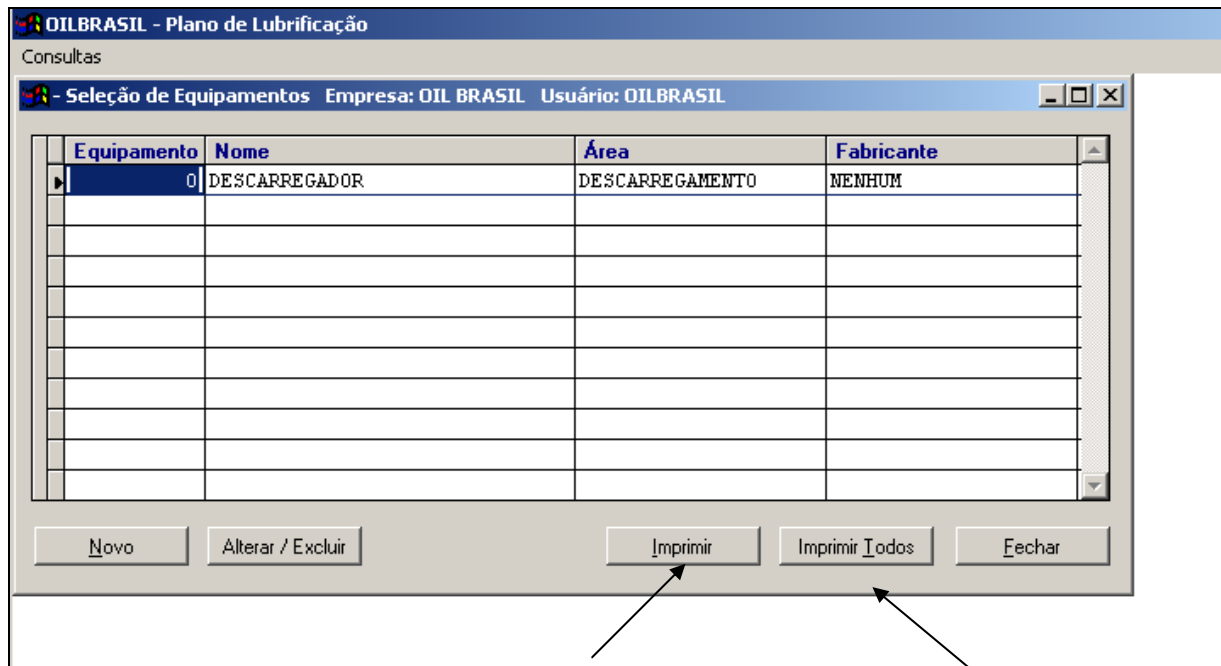
Sair do Programa

Você poderá também realizar outras tarefas como:

- Deletar Equipamentos,
- Sair do Programa,



Depois de cadastrado todos os equipamentos com todos os seus pontos de lubrificação agora você poderá imprimir o Plano de Lubrificação completo ou por equipamentos.



Imprimir Plano por Equipamento

Imprimir Plano Completo



Na figura abaixo você visualiza o plano de Lubrificação para impressão em seu computador:

Empresa: OIL BRASIL  
Inscrição Estadual: 9999999999

Data: 19/08/08  
Hora: 14:49:27  
Página: 1

**PLANO DE LUBRIFICAÇÃO**

---

Equipamento:	0	DESCARREGADOR	Área:	DESCARREGAMENTO	Fabricante:	NENHUM
Cód.	Ponto de Lubrificação	Produto Recomendado	Ações Preventivas	Observações	Crítico	
1	MOTOR ELETRICO (PINOS)	GRAXA COMUM	LUBRIFICAR MENSAL	NENHUMA	SI	

Objetivo de imprimir o Plano de Lubrificação:

- Melhor planejamento da Lubrificação,
- Otimização da Lubrificação com menor numero de lubrificantes,
- Ações preventivas a partir do Plano impresso,
- Ordens de serviço por equipamentos para melhor controle da lubrificação e redução de manutenções corretivas,
- Aumento de produtividade com maior disponibilidade dos maquinários,
- Menor reposição de peças, em conseqüência de menores desgastes,

**OIL BRASIL – Lubricants & Services**

**“AUMENTANDO A VIDA UTIL DOS MAQUINÁRIOS E EQUIPAMENTOS”**